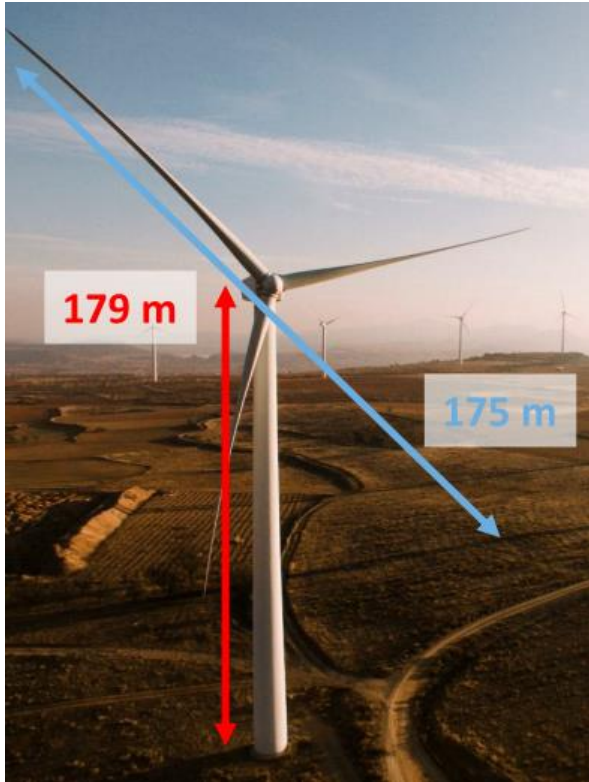


Zusammenfassende Informationen aus unseren BI-Infoveranstaltungen: wir möchten informieren, visualisieren und aufklären!



Informationen der Homepage Lonero:

Nennleistung von 5,5 bis 7,2 MW

Nabenhöhe 160-179 m

Rotordurchmesser 160-175 m

mögliche Gesamthöhe

ca. **265 m!**



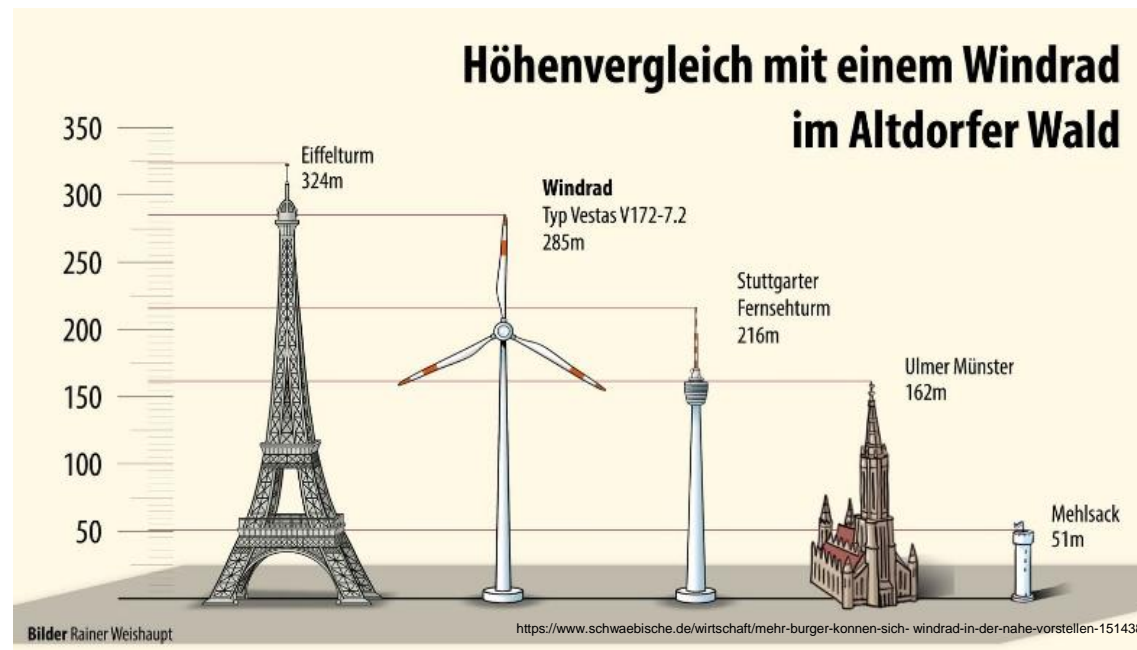
Höhe Neustädter Kirche: ca. **45 m**

Die Neustädter Kirche müsste mehr als 6-mal übereinander gestapelt werden, um die Höhe einer Windkraftanlage zu erreichen!

Quelle: <https://wp-lonero.de/>

Windräder der geplanten Größe gibt es in Deutschland bisher kaum, daher fehlen Erfahrungswerte mit diesen **Monsterwindrädern!**

Beispielwindrad mit 285 m



Zusammenfassende Informationen aus unseren BI-Infoveranstaltungen: wir möchten informieren, visualisieren und aufklären!

Fotos des internen Kreises der BI (selbst aufgenommen): Wie Bilder täuschen können!



Brennweite 16 mm Weitwinkel (horizontaler Bildwinkel 96,7 °)

Windkraftanlagen wirken klein und weit weg!

Sind sie aber nicht!

Das Bild kommt dem auf der Webseite <https://wp-lonero.de/> sehr nah!

Brennweite 50 mm (horizontaler Bildwinkel 39,6°)

So sehen wir die Windkraftanlagen aber in Wirklichkeit!

Massiv ragen sie aus dem Wald empor!

Dunkle Färbung für gute Erkennbarkeit gewählt!

Wir sollten schon wissen, wie sich unsere Heimat verändert!

Hinweis: Alle Ausführungen zu Brennweiten gelten hier nur für das Kleinbildformat 36*24mm und gleichermaßen für Digitalkameras im Vollformat mit Sensorgröße 36*24 mm

Was sagt unser Bürgermeister, Herr Morgenroth, dazu?

1. „... wer am **Margarethenhof** spazieren geht, wird die Windräder im Wald vielleicht gar **nicht wahrnehmen**. Von der Fränkischen Platte aus werden sie aber sichtbar sein, so wie wir seit Jahren vom Margarethenhof die Windenergieanlagen dort sehen.“ (Pressezitat)

Margarethenhof Neustadt

Beispielbild ist den
Visualisierungen des
3D-Energieatlasses
nachempfunden



Zusammenfassende Informationen aus unseren BI-Infoveranstaltungen: wir möchten informieren, visualisieren und aufklären!

2. „... wenn wir ein Windrad aus unserem Fenster sehen, wissen wir, dass wir **aktiv etwas zur Energiewende beitragen.**“ (Pressezeitung)

Neubaugebiet „Mühlwiesen“ in Neustadt

Beispielbild ist den Visualisierungen des 3D-Energieatlasses nachempfunden.

Hier sind nur zwei Anlagen auf dem Bildausschnitt zu sehen, gerade vom Neubaugebiet aus werden aber deutlich mehr zu sehen sein!

Warum ziehen Menschen nach Neustadt? Sie suchen **Ruhe und die Natur!**



Zusammenfassende Informationen aus unseren BI-Infoveranstaltungen: wir möchten informieren, visualisieren und aufklären!
Wenn sich unser Neustadt schon so verändern soll und unser Wald geopfert wird, dann muss es auch Sinn machen!

Blick auf
Neustadt von
Erlach aus
Beispielbild ist den
Visualisierungen des
3D-Energieatlasses
nachempfunden



Zusammenfassende Informationen aus unseren BI-Infoveranstaltungen: wir möchten informieren, visualisieren und aufklären!



Blick von
Lohr/Sendelbach
in Richtung
Windpark

Beispielbild ist den
Visualisierungen des
3D-Energieatlasses
nachempfunden



Zusammenfassende Informationen aus unseren BI-Infoveranstaltungen: wir möchten informieren, visualisieren und aufklären!
Blick vom Höhenweg in Bergrothenfels in Richtung Neustadt/raumprägend

**Höhenweg
Bergrothenfels**
Beispielbild ist den
Visualisierungen
des 3D-
Energieatlases
nachempfunden



Zusammenfassende Informationen aus unseren BI-Infoveranstaltungen: wir möchten informieren, visualisieren und aufklären!
Wie kam es zu den Windparkplänen?

*„...schon nach unserem Amtsantritt im Jahre **2014** haben Michael Gram und ich uns zusammengetan und versucht, über verschiedene Antragsverfahren **Windparkprojekte** in diesem Bereich **voranzubringen**. (...) Seit **2021** sind wir aktiv an der Fortschreibung des Regionalplans beteiligt. (...)“ (Pressezitat)*

Fest steht: die Gemeinde hätte „Nein“ sagen können!

Erste Information zu den Windparkplänen am 8.4.2025! Planung seit vielen Jahren!

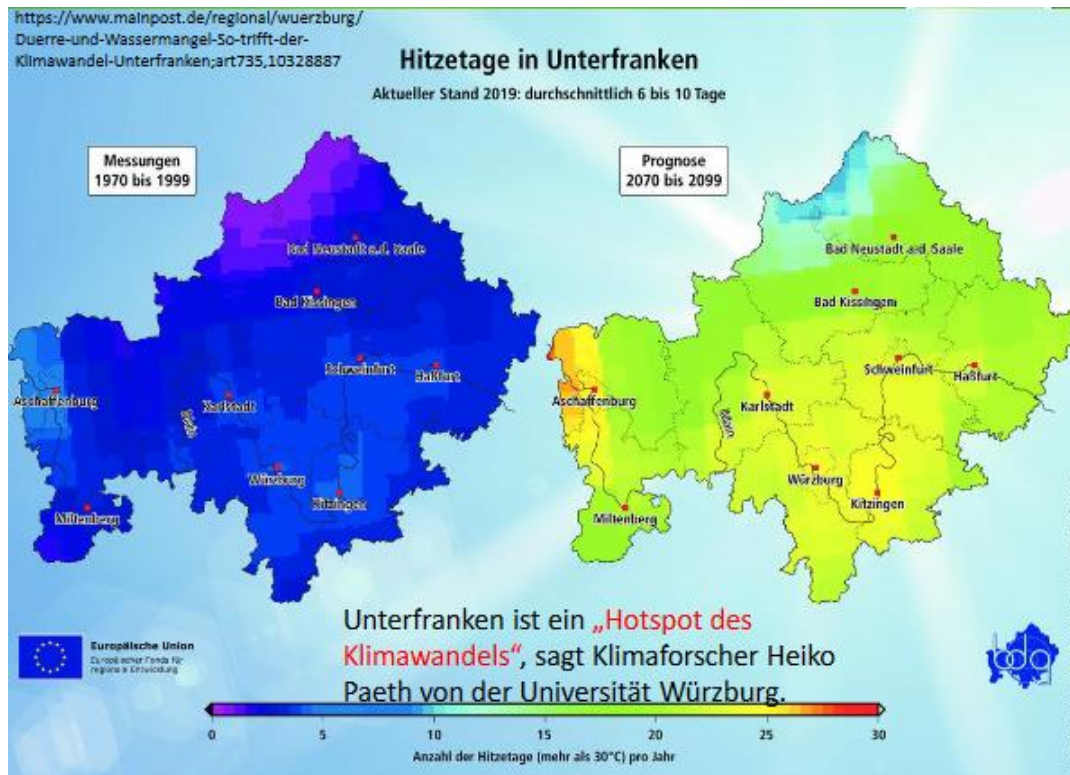
- *Warum wurden wir nicht einbezogen, gefragt und informiert? Wir wurden eiskalt erwischt!*
- *Wir sind die Bürgerinnen und Bürger, wir leben hier! Es ist unsere Heimat und unser Wald, der in ein Industriegebiet verwandelt werden wird!*
- *Warum möchte unser Bürgermeister bei der nächsten Wahlperiode nicht mehr antreten? (Info aus Presseartikel vom 22.11.24 „Aufhören, weitermachen oder nachdenken?“ „Neustadt braucht einen neuen Bürgermeister“.*

Mitgeteilt hat Stephan Morgenroth dies, wie dem Bericht entnommen werden kann, in einer nicht öffentlichen Sitzung des Gemeinderates, am 22.11.2024 stand es in der Zeitung.

Sollte er dieses angeleierte Projekt nicht weiterführen und die Verantwortung dafür tragen?

Zusammenfassende Informationen aus unseren BI-Infoveranstaltungen: wir möchten informieren, visualisieren und aufklären!

Ist das Projekt ein Beitrag zum Klimaschutz?



Lt. Regierung von Unterfranken:

Unterfranken gilt heute schon als **Hotspot des Klimawandels**, ein Klimanotstandsgebiet, das in Zukunft, aufgrund der Zunahme längerer anhaltender Hitzeperioden (über 30 °C) mit **extremer Wasserknappheit** und **großen Auswirkungen auf die Natur und die Gesundheit des Menschen** zu tun haben wird.

Ist es sinnvoll, riesige Schneisen in den Wald zu schlagen, Wege und Böden zu verdichten, aufzuschottern, tausende Tonnen Beton in das Erdreich und darauf zu gießen? Was tun wir unserem Wald an?

- 👉 Wald ist der **beste Klimaschutz**, den es gibt!
- 👉 Er **speichert Wasser**, verhindert eine **Überhitzung** und **Austrocknung** des Bodens, wandelt CO₂ in Biomasse und **Sauerstoff** um und bindet **Staub** und andere **Schadstoffe** aus der Luft!
- 👉 **Er muss daher unbedingt geschützt werden! Waldschutz ist der beste Klimaschutz!**

Zusammenfassende Informationen aus unseren BI-Infoveranstaltungen: wir möchten informieren, visualisieren und aufklären!

Massive Eingriffe in Wälder durch Windkraftanlagen

<https://naturschutz-initiative.de/aktuell/neuigkeiten/rettet-den-reinhardswald-2/>



<https://www.wp.de/region/sauer-und-siegerland/article239894171/Streitthema-Windkraft-Das-alles-passiert-auf-der-Baustelle.html>



<https://regionimblick.de/news-aus-der-region/ortenau/transport-der-windfluegel-zum-windpark-kallenwald>

<https://www.juwi.de/referenzen/projektes/artikel/windpark-aachen-muensterwald>

Raum für 1 Windkraftanlage, bei uns sind 17 geplant!

Beton im Wald: Klima retten durch Waldzerstörung?

1 Windkraftanlage	17 Windkraftanlagen
4.400 t Beton pro Fundament	74.800 t Beton gesamt
-> 184-222 LKW-Fuhren	-> 3.128 -3.774 LKW- Fuhren
Dazu kommen Fahrten für	
160-180 t Stahl	2.720 -3.060 t Stahl
3 Gefahrentransporte mit Selbstfahrern für Rotorblätter	51 Und das ist bei Weitem nicht alles!

Um Neustadt am Main werden circa **74.800 Tonnen** Beton in den **Wald** gepumpt!

Welche Auswirkungen wird diese riesige Baustelle für unseren Wald haben?

Und wie werden diese riesigen Fundamente mit einem Durchmesser von ca. 28 m nach der Laufzeit wieder komplett entfernt werden???

Zusammenfassende Informationen aus unseren BI-Infoveranstaltungen: wir möchten informieren, visualisieren und aufklären!

Gefahr durch Blitzschlag und Brand im Wald!

Unkontrolliertes Abbrennen, abstürzende brennende Teile,
Austritt giftiger Stoffe



Hohes Gefährdungspotential, das nicht verharmlost werden sollte!

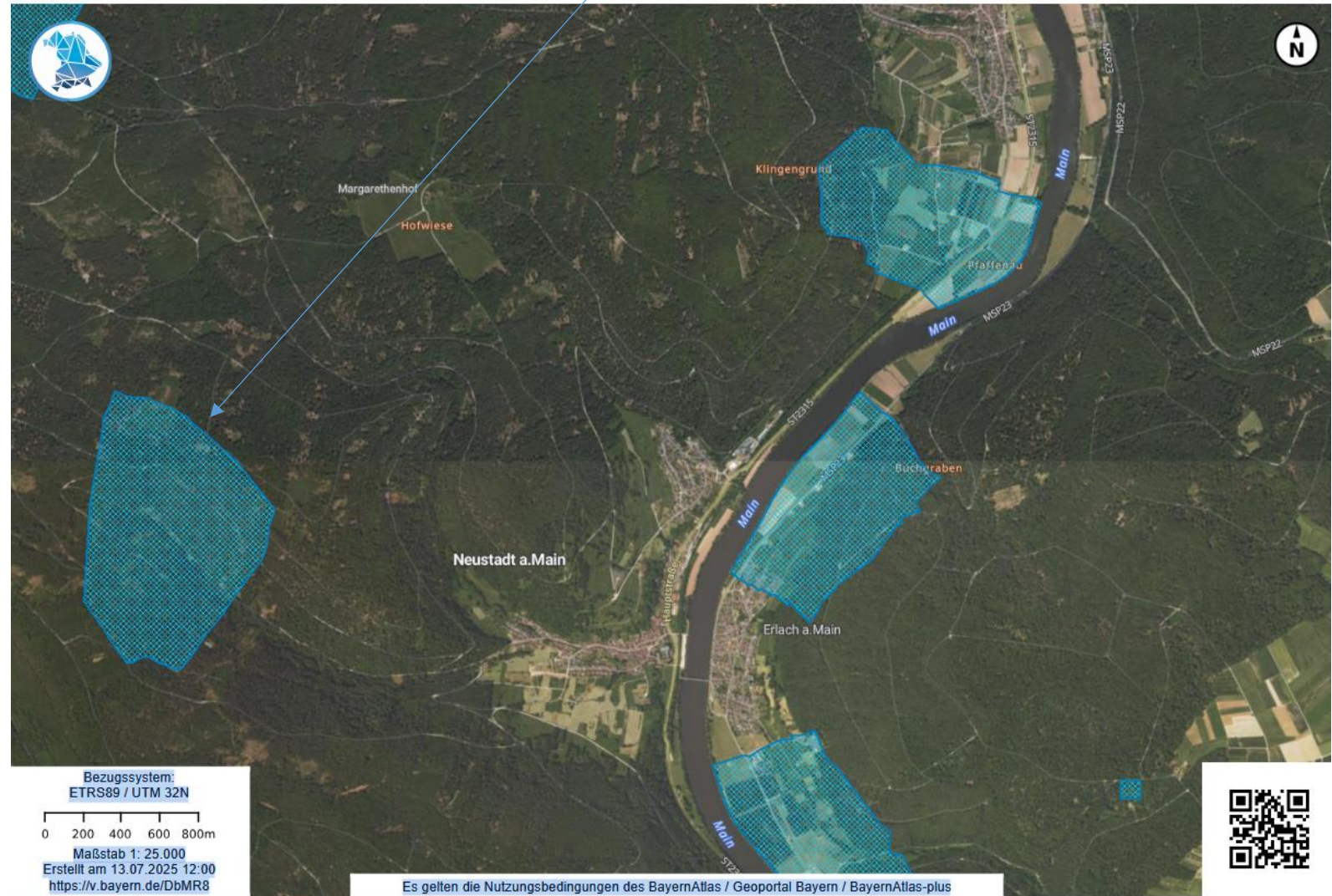
- Mindestabstand zum Brand muss von der Feuerwehr eingehalten werden! Löschfahrzeuge können nicht heranfahren!
- Der Wald ist trockener denn je und leidet schon jetzt unter der zunehmenden Hitze. Die Waldbrandgefahr ist hoch!
- kein Löschwasser in ausreichender Menge verfügbar!

Müssen wir also zuschauen, wenn der restliche Wald um uns herum durch brennende Windradteile abbrennt?

Zusammenfassende Informationen aus unseren BI-Infoveranstaltungen: wir möchten informieren, visualisieren und aufklären!

Angst um unser wichtigstes Gut: Unser Trinkwasser

Die Windkraftanlagen grenzen unmittelbar an unser Trinkwasserschutzgebiet (blaue Markierung) an und liegen im Wassereinzugsgebiet!



https://atlas.bayern.de/?c=539550,5532043&z=14&r=0&l=luftbild_labels,e2ed7da0-007a-11e0-be74-0000779eba3a,ffec6cd3-1aa2-426d-a188-757e8f042d5a&t=umw_ntg&cnids=-1711109897&mid=0

Zusammenfassende Informationen aus unseren BI-Infoveranstaltungen: wir möchten informieren, visualisieren und aufklären!

Welche Auswirkungen haben die Windkraftanlagen auf unsere Gesundheit, unser Trinkwasser, auf Flora und Fauna? Ist der Eingriff verhältnismäßig?



Rotmilan <https://www.nabu.de/tiere-und-pflanzen/voegel/portraits/rotmilan/>



Mopsfledermaus <http://pico.naturpark-kyffhaeuser.de/2204.php>

Wir werden nicht einfach zusehen, wie ein Projekt von noch nie dagewesener Größe durchgedrückt werden soll!

Unsere Bürgerinitiative setzt wichtige Zeichen! Zusammen sind wir stark!

Die Bürger müssen wissen, was auf sie zukommt!

Komm in unsere BI, werde Teil und übernimm Verantwortung für deine Heimat!

Wenn wir Kritik üben, dann ist das nie ein persönlicher Angriff! Der Bürgermeister, dessen Stellvertreter und Gemeinderäte wurden von uns Bürgern gewählt, um uns zu vertreten! Da wir dieses Gefühl bei diesem Projekt nicht haben, setzen wir Zeichen! Wir haben in Deutschland Meinungsfreiheit, die wir nutzen! Anderer Meinung zu sein, ist nichts Schlimmes, sondern nur unser Recht, das wir einfordern!

Das ist uns wichtig: Wir recherchieren sorgfältig, kritisieren und hinterfragen sachlich und begründet, nutzen verifizierte Quellen und haben uns breit mit anderen Bürgerinitiativen vernetzt.

Zusammenfassende Informationen aus unseren BI-Infoveranstaltungen: wir möchten informieren, visualisieren und aufklären!

Wir fordern:



Kontakt zur BI:

NeEr-Gegenwind@web.de

Impressum:

Joachim Gesslein,
Alexandra Vähröder,
Frank Schwarzenau

Windräder haben in unserem Wald nichts zu suchen, das ist keine Klimarettung!